



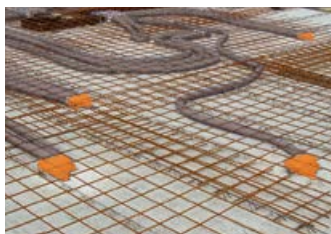
**INTELIGENTNY SYSTEM
NIEWIDOCZNYCH KANAŁÓW
WENTYLACYJNYCH**



R-VENT Flex to nowoczesne systemy kanałów wentylacyjnych przeznaczone do montażu instalacji nawiewno-wywiewnej z rekuperacją, które można w całości ukryć konstrukcji stropu lub wylewki.

CECHY SYSTEMU R-VENT FLEX

- sztywne przewody wentylacyjne o niewielkiej średnicy umożliwiające całkowite ukrycie instalacji w stropach monolitycznych, wylewkach, tynkach, zabudowie szkieletowej oraz w bruzdach ściennych
- wykonane w 100% z przebadanego toksykologicznie bezpiecznego tworzywa PE (polietylenu)
- bardziej ciche od tradycyjnej instalacji opartej na kanałach stalowych
- stworzone specjalnie do dystrybucji powietrza: aerodynamiczne, bezpieczne, higieniczne
- warstwa wewnętrzna wykonana z antystatycznego i antybakteryjnego tworzywa
- posiadają optymalne wymiary: niewielkie średnice (64, 90 mm) mieszczą się w typowej wylewce na stropie lub w stropie bez konieczności wykonywania jakiegokolwiek zabudowy
- uszczelki z mikrogumy zapewniają trwałe i szczelne połączenia: gwarantowana szczelność w każdych warunkach
- maksymalne kąty gięcia z pełną kontrolą przepływu powietrza: zminimalizowane opory na załamaniach
- doskonała aerodynamika: równomierne rozłożenie prędkości przepływów powietrza w całym systemie
- ultrawytrzymałe i trwałe: bezpieczeństwo podczas montażu, żadnego ryzyka uszkodzenia kanałów
- maksymalna szczelność (najwyższa klasa szczelności D)
- budowa przewodów R-VENT Flex zapewnia laminarny i płynny przepływ powietrza
- pełne bezpieczeństwo podczas prac budowlanych: specjalne zaślepki chronią przewody i pozostałe elementy przed zabrudzeniem
- profesjonalny montaż bez użycia specjalistycznych narzędzi: bez skręcania ani klejenia (system na klik)
- cały system składa się z niewielkiej ilości elementów: przewodów, skrzynek, kolektorów, co umożliwi montaż bez odpadów
- łatwe do wyczyszczenia mechanicznie



Montaż kanałów R-VENT Flex docelowo zalanych w stropie monolitycznym.



Instalacja R-VENT Flex na stropie przygotowana do ukrycia w warstwie izolacji.

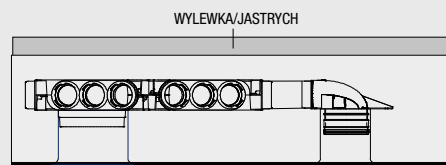


Instalacja R-VENT Flex prowadzona pod stropem drewnianym (docelowo w warstwie izolacji).

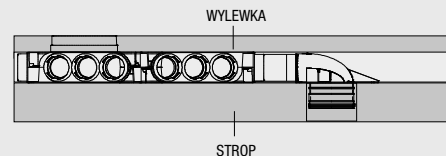


Prowadzenie instalacji R-VENT Flex w narożniku pomieszczenia.

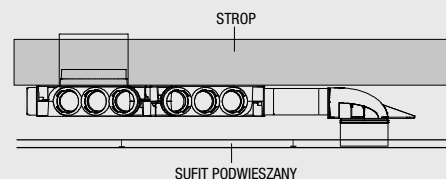
Kanały R-VENT Flex ukryte w stropie monolitycznym



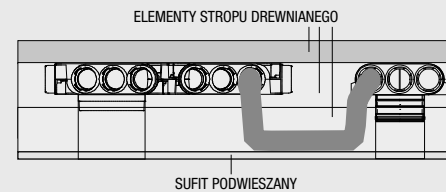
Kanały R-VENT Flex ukryte w warstwie izolacji



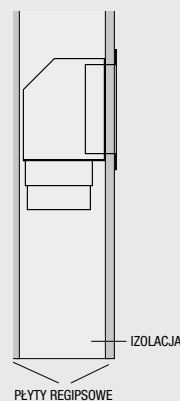
Kanały R-VENT Flex ukryte w suficie podwieszanym



Kanały R-VENT Flex ukryte w stropie drewnianym



Kanały R-VENT Flex ukryte w suchej zabudowie



Dane techniczne:

- Materiał: wysokiej jakości tworzywo PE; warstwa wewnętrzna o właściwościach antystatycznych i antybakteryjnych.
- Średnica przewodów:
DN 63 - D_{zew} 64 mm/ D_{weW} 54 mm
DN 90 - D_{zew} 91 mm/ D_{weW} 78 mm
- Wydajność przy 3 m/s:
DN 63 - 25 m³/h
DN 90 - 51 m³/h
- Temperatura pracy: od -20° C do +60° C
- Długość kanału: 50 m
- Wytrzymałość: ≥ 8 kN/m² wg EN ISO 9969
- Klasa palności: wg DIN EN 13501-1
- Klasa szczelności D: wg NEN EN 12237, EN 1507
- Atest Higieniczny PZH nr HK/B/0225/02/2014 oraz HK/B/0225/01/2014

ELEMENTY SYSTEMU R-VENT FLEX

R-VENT FLEX - rozdzielacze, skrzynki rozprężne, przewody, kratki, nawiewniki, anemostaty

Elementy do rozprowadzenia powietrza w domach i mieszkaniach. Główną ich zaletą to możliwość schowania w posadzce, ścianie regipsowej, itd. Bardzo cicha praca systemu, łatwość czyszczenia, duża wytrzymałość (istotna podczas budowy domu przed zalaniem elementów systemu w posadzce). Odporność na wilgoć i korozję. Elementy wykonane z wytrzymałego tworzywa. Najwyższa klasa szczelności D. System łatwy w instalacji.

R-VENT STYRO - kanały, kolanka, łączniki, obejmy

Kanały do prowadzenia powietrza między czerpnią i wyrzutnią a rekuperatorem. Także za rekuperatorem na nawiewie i wyciągu pomiędzy rozdzielaczami/kolektorami a rekuperatorem. Wykonane z lekkiego i wytrzymałego tworzywa PE, które jest naturalnym materiałem izolacyjnym, stanowią doskonałą alternatywę dla tradycyjnych kanałów stalowych izolowanych wełną mineralną. Są łatwe w transporcie i montażu, łatwo się je tną, nie wymagają izolowania wełną mineralną, łatwo się montuje, bez użycia wkrętów. Posiadają naturalne właściwości tłumienia hałasu, są więc bardziej ciche niż stal. Odporne na wilgoć i korozję. Kanały i kolana R-VENT STYRO posiadają Atest Higieniczny PZH.

R-VENT COX TREK - czerpnie i wyrzutnie dachowe, elementy obróbki dachowej

Służą do czerpania powietrza świeżego lub odprowadzania powietrza zużytego przez dach. Nie ingerują w elewację domu i ze względu na umiejscowienie na dachu, pracują bardzo cicho.

W przypadku czerpni, która zamontowana jest na stosunkowo dużej wysokości, pobierane powietrze jest bardziej czyste. Zastosowanie czerpni lub wyrzutni dachowej eliminuje konieczność wykonywania otworów w elewacji budynku.

R-VENT akcesoria - czerpnie i wyrzutnie ściennie, tłumiki i pozostałe materiały wentylacyjne

Tradycyjne elementy montowane na ścianach zewnętrznych w pobliżu centrali wentylacyjnej. Specjalna budowa lamel zabezpiecza przed deszczem. Czerpnia i wyrzutnia Luna wykonana jest ze stali kwasoodpornej INOX. Uszczelka o specjalnej konstrukcji zabezpiecza przed powstawaniem smug od kurzu i brudu na elewacji. Dodatkowo okapnik powoduje odprowadzenie wilgoci od ściany, co zmniejsza ryzyko powstania zacieków. Niskie opory przepływu powodują mniejszy hałas. Odporna na prostopadłe do ściany powiewy wiatru. Tłumik prostokątny o najwyższym parametrze tłumienia hałasu.

ELEMENTY UZUPEŁNIAJĄCE

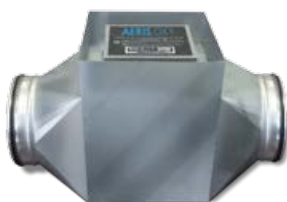
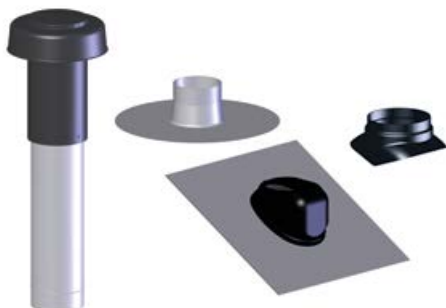
GWC (Glikolowy Wymiennik Ciepła) – CF 350, CF 550

Glikolowy Wymiennik Ciepła wykorzystuje grunt do podgrzewania (zimą) lub schładzania (latem) powietrza zewnętrznego zanim trafi ono do rekuperatora. Zimą pełni również rolę systemu antyzamrozeniowego dodatkowo chroniąc wymiennik przed długotrwałymi niskimi temperaturami bez konieczności załączania się nagrzewnicy wstępnej rekuperatora.

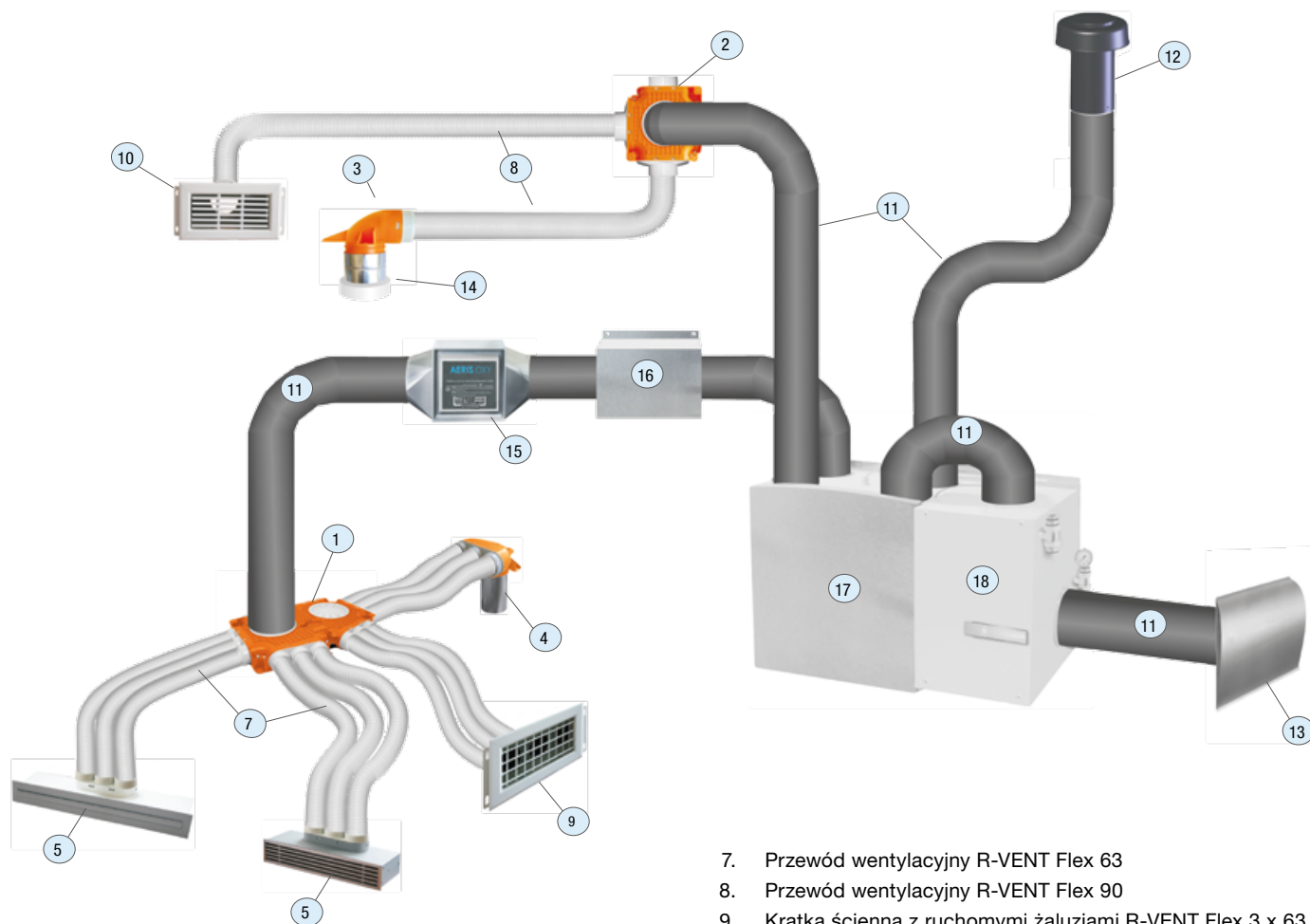
GWC umieszcza się między czerpnią powietrza, a centralą wentylacyjną. Zasilany jest roztworem wodnym glikolu, które stanowi medium transportujące energię cieplną.

Urządzenie oczyszczające AERIS Oxy 750, 2000

Montowane na kanale nawiewnym systemu wentylacji znacznie obniża ilość przenoszonych w powietrzu zanieczyszczeń mikrobiologicznych, zapachów, kurzu, pyłków oraz jonów dodatnich. Dzięki wysokozaawansowanej technologii RCI (Promieniowej Jonizacji Katalitycznej) urządzenie oczyszcza powietrze zarówno w samych kanałach wentylacyjnych, jak i w wentylowanych pomieszczeniach. AERIS OXY usuwa z powietrza bakterie i wirusy, zarodniki pleśni i grzyby, alergeny, roztocza. Urządzenie działa w trybie ciągłym. Posiada certyfikat PZH, CE oraz Green Building Council. Jest zgodne z dyrektywami RoHS i WEEE.



INSTALACJA REKUPERACJI OPARTA NA R-VENT FLEX SYSTEM



1. Kolektor R-VENT Flex 18 x 63
2. Kolektor R-VENT Flex 4 x 90
3. Skrzynka rozprężna R-VENT Flex 90 z anemostatem
4. Skrzynka rozprężna R-VENT Flex 63 z anemostatem
5. Nawiewnik szczelinowy R-VENT Flex 3 x 63
6. Kratka podłogowa R-VENT Flex 3 x 63

7. Przewód wentylacyjny R-VENT Flex 63
8. Przewód wentylacyjny R-VENT Flex 90
9. Kratka ścienna z ruchomymi żaluzjami R-VENT Flex 3 x 63
10. Kratka ścienna z ruchomymi żaluzjami R-VENT Flex 1 x 90
11. Elementy systemu R-VENT Styro: kanały, kolana, mufy
12. Wyrzutnia dachowa R-VENT Coxtrek
13. Czerpnia ścienna Luna
14. Anemostat
15. Urządzenie oczyszczające AERIS OXY
16. Tłumik prostokątny
17. Centrala wentylacyjna (rekuperator)
18. Gruntowy wymiennik ciepła CF

Dystrybucja

R-VENT Flex system

w Polsce:

Ventermo[®]
SYSTEMOWE ROZWIĄZANIA DLA REKUPERACJI

BIURO
ul. Rudzka 9
54-427 Wrocław
biuro@venterмо.pl

**POLSKA
POŁUDNIOWO-ZACHODNIA**
603 514 499
poludnie@venterмо.pl

**POLSKA
POŁUDNIOWO-WSCHODNIA**
530 880 976
poludnie_wsch@venterмо.pl

**POLSKA
PÓŁNOCNO-ZACHODNIA**
607 801 769
polnoc@venterмо.pl

**POLSKA
PÓŁNOCNO-WSCHODNIA**
798 712 760
polnoc_wsch@venterмо.pl

DZIAŁ LOGISTYKI, ZAMÓWIENIA
zamowienia@venterмо.pl

DZIAŁ TECHNICZNY
serwis@venterмо.pl

DZIAŁ ADMINISTRACJI
administracja@venterмо.pl